

# STANOVANJE A-N2-S6

2,5 SOBNO STANOVANJE

**SKUPNA POVRŠINA:**  
68,98 m<sup>2</sup>  
(stanovanje + loža + shramba)

## POVRŠINA STANOVANJA

1 bivalni prostor	21,04 m <sup>2</sup>
2 hodnik	6,30 m <sup>2</sup>
3 kopalnica	6,04 m <sup>2</sup>
4 spalnica	10,96 m <sup>2</sup>
5 soba 1	7,76 m <sup>2</sup>

skupaj 52,10 m<sup>2</sup>

## ZUNANJA POVRŠINA

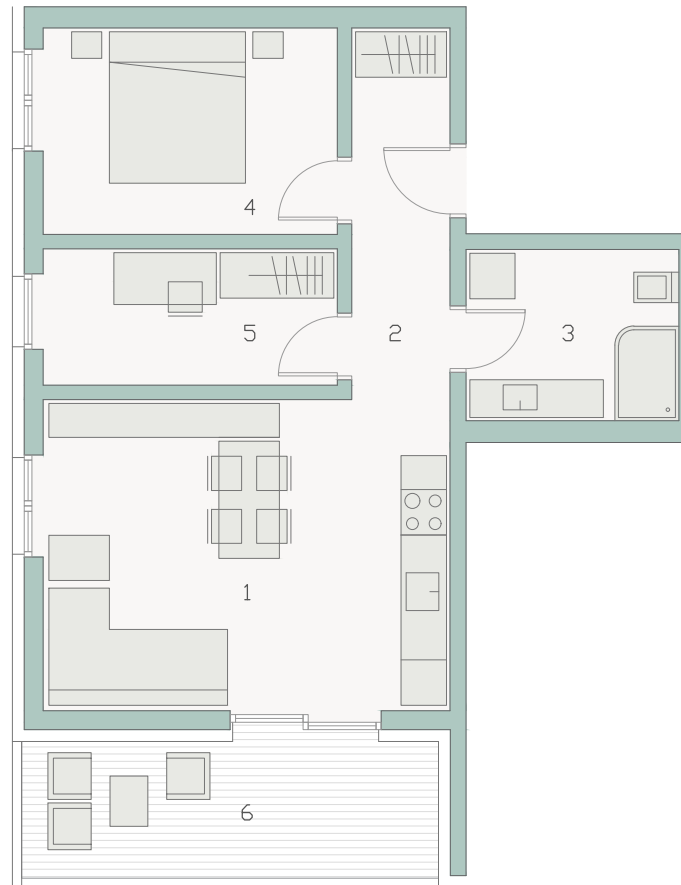
6 loža	9,36 m <sup>2</sup>
--------	---------------------

## SHRAMBA

7,52 m<sup>2</sup>

## PARKIRNA MESTA

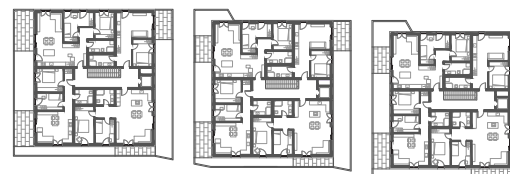
2 PM (nadkriti)



MERILO 1:100



TLORIS PRITLIČJA



TLORIS 1. NADSTROPJA



TLORIS 2. NADSTROPJA

